

ロングソラマキ君

LONG SORAMAKI

有機・緩効性・微量元素入り

N P K

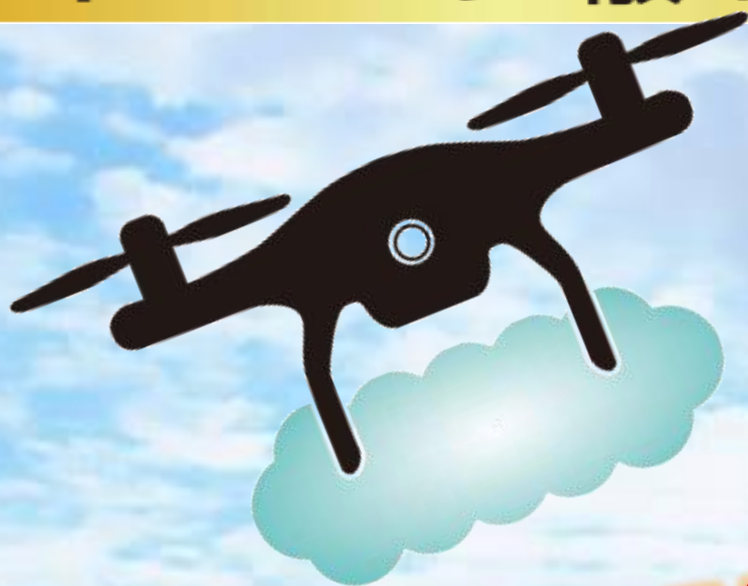
20-12-9

Mg1.0 Mn0.1 B0.1



DRONE

ドローン散布専用肥料



ドローン散布で楽々施肥!

有機・緩効性入りでゆっくり効く!
高窒素で省力・効率化!
ムラなく均一散布!



◇日東エフシー株式会社

Net:10kg

長期肥効型

ロングソラマキ君

LONG SORAMAKI

保証成分(%)

窒素				りん酸	加里	苦土	マンガン	ホウ素
全量	アンモニア性	(緩効性)	(有機態)					
20.0	5.4	10.0	0.5	12.0	9.0	1.0	0.1	0.1

※()内は参考値であり、保証成分ではありません。

特長

●ドローン専用の高窒素タイプ

高窒素タイプの肥料であり、施肥の省力・効率化を図る事ができます。また、ドローン専用肥料のため、肥料の排出がスムーズで機械負担の軽減も図る事ができます。

●小粒サイズの化成肥料

粒径が小粒なので散布ムラが起こりにくく、また一粒に各成分が含まれている為、生育ムラも起こりにくくなっています。

●長期肥効で微量要素入り

有機態窒素と緩効性窒素を含んでおり、長期間に渡って安定した肥効が持続します。また、クド・マンガン・ホウ素を含んでおり、各作物の光合成能力の向上や欠乏症の予防等の効果が期待できます。

施肥量の目安

作物	施用量	オススメの使用時期
果樹(かんきつ)	10~60kg/10a	春肥・夏肥・秋肥
果樹(その他)	10~60kg/10a	春肥・夏肥・秋肥
水稻(追肥)	5~15kg/10a	出穂25~12日前頃
芝	10~40g/m ²	春肥・秋肥

※上記施肥量は目安ですので土壌条件等に応じて適宜増減して下さい。