

高粘性

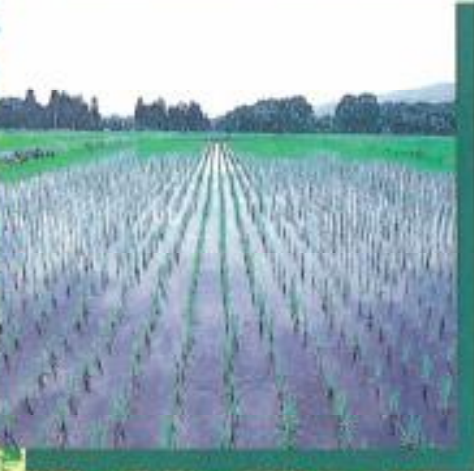
ペースト施肥田植機専用肥料

ハローペースト

222



活潑
初期生育
の促進



ポタ落ちなし

農薬（パダン）混用可能

チッソ

12

リンサン

12

カリ

12

20Kgキュービテナー入り



新東化学工業株式会社

高粘性

ペースト施肥田植機専用肥料

ハロペースト[®]222

チ ッ ソ		リ ン サ ン		カ リ
全 量	内アンモニア性	全 量	内水溶性	水 溶 性
12	4.5	12	9	12

特 長

- 高度な粘性を持ち、使用時に軽くもみほぐし、揺り動かす程度で施肥田植機のタンクに注入出来、取り扱いが簡単に出来ます。また、“ボタ落ち”もせず取り扱いが簡単に出来ます。
- 農薬(パダン)との混合施用が可能であり、作業が省力化出来ます。
- 根圏に施肥される為、活着が良く、初期生育が旺盛となり、早期有効茎の確保が可能となります。またアンモニア性チッソの含有量が多いので寒冷地においてもすばやい肥効を示し、初期生育を旺盛にします。
- 側条施肥で根圏に施肥されるので肥料の利用率が高まり、また表面水への肥料成分の流亡が少なく、環境にもやさしい肥料です。
- 液状のペースト肥料ですから、天候に左右される事なく田植が出来ます。

施肥基準量

元肥……40kg/10アール(栽培品種及び地力に応じ適宜増減して下さい。)

使用上の留意点

- 高積みや屋外保管は避けて下さい。
- 製品温度が0℃以下の場合、凍結することがありますので注意して下さい。
- 使用後の田植機は水洗いを行って下さい。
- 使い残りは液肥として、野菜、花卉等に使用して下さい。
但し、農薬(パダン)を混合したものは、野菜等(ナス、トマト、ウリ、キュウリ等)に施用した場合、薬害が発生する場合がありますので、農業改良普及センター等専門家に御相談して下さい。
(越年すると肥料成分の一部が結晶することがあります。)

製造元

販売店



新東化学工業株式会社